

COMPañIA OLGA PERICET ROSA METAL CENIZA

FICHA TÉCNICA

ESPACIO ESCÉNICO

EMBOCADURA: 10 m. ancho X 6 m. de alto
FONDO: 10 m desde embocadura hasta la última útil
ALTURA PEINE: 8m El espectáculo se adapta a todos los espacios.

BARRAS ELECTRIFICADAS: 5
BARRAS CONTRAPESADAS: 2

Cámara negra completa a la italiana: 7 pares de patas, 6 bambalinas y fondo negro. **SUELO ACUSTICO NEGRO** o en su defecto, sobre el suelo del escenario se colocará un suelo de madera de contrachapado de 8mm. Como mínimo deberá estar pintado de negro mate el día anterior al montaje. (En su defecto, **suelo de madera del teatro, no tapiz de danza**)

ESCENOGRAFÍA

Aportación de la compañía:

- 2 Telones de flecos que se colgara de las varas contrapesadas del teatro. (lo aporta la compañía)

Aportaciones del Teatro:

- 1 Taburete alto negro
- 7 Taburetes bajos negros
- 2 Maquinas de niebla y maquina de humo normal
- 1 Rollo de linóleo espejo negro de 10mtr x 1,6mtrs.

PERSONAL TÉCNICO PARA EL MONTAJE Y DESMONTAJE

MAQUINARIA: 1 Maquinista
ILUMINACIÓN: 3 Eléctricos
SONIDO: 1 Técnico de sonido
SASTRERÍA: 1 Sastra o planchadora

PERSONAL TÉCNICO DURANTE LA FUNCIÓN

MAQUINARIA: 2 Maquinistas
ILUMINACIÓN: 1 Eléctrico
SONIDO: 1 Técnico de sonido

TIEMPO ESTIMADO DE MONTAJE: 10 HORAS (CON UN PREMONTAJE DEL PLANO DE LUCES POR LOS TÉCNICOS DEL TEATRO EL DIA ANTERIOR)

TIEMPO ESTIMADO DE DESMONTAJE: 50 MINUTOS

DURACIÓN DE LA FUNCIÓN: 75 MINUTOS

CAMERINOS

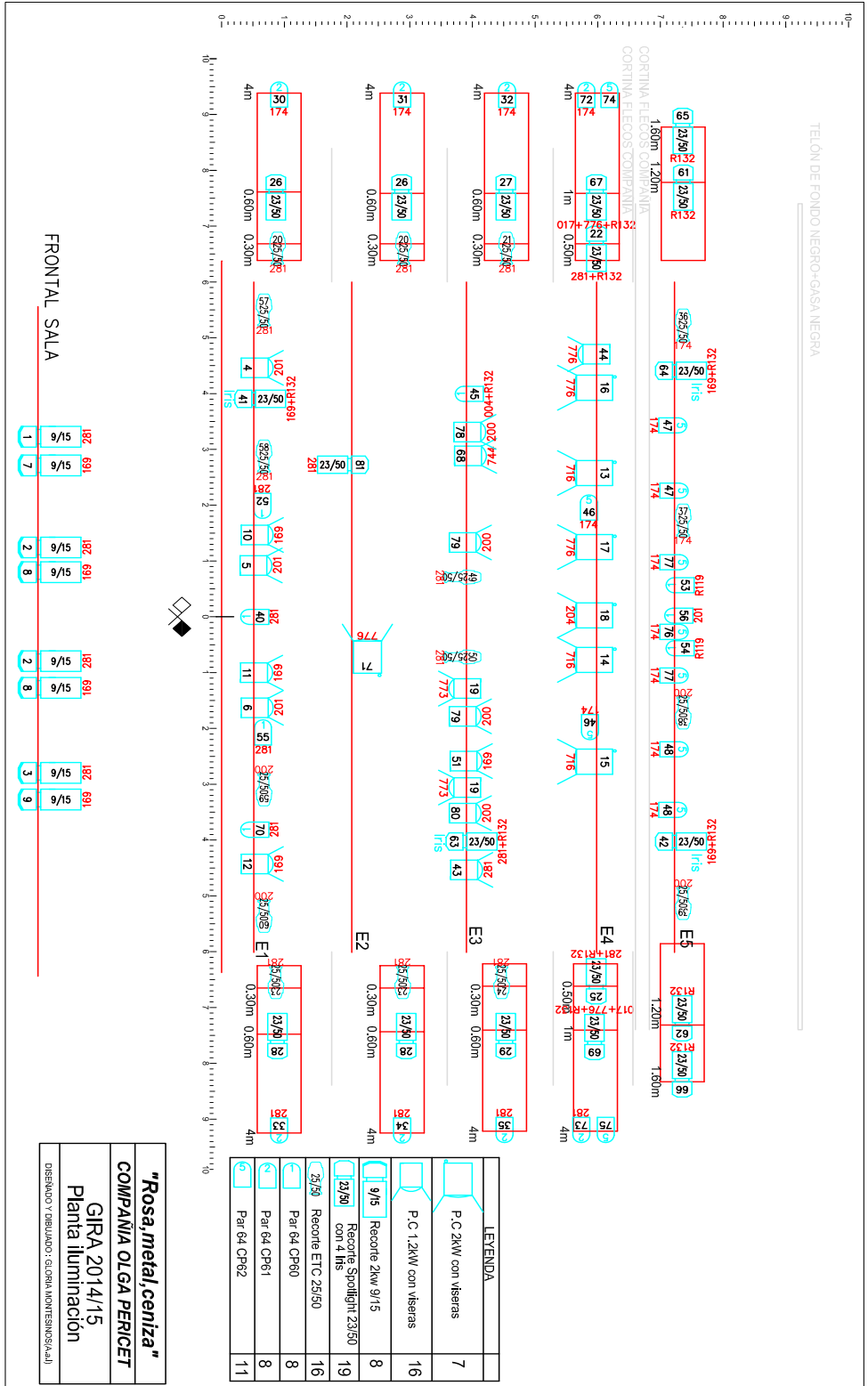
Camerinos para 12 personas que deberán tener mesas, sillas, espejos, agua caliente, toallas limpias, toma de corriente y agua mineral suficiente, además de un catering para 12 personas con café, te, fruta, chocolate, sándwiches y frutos secos.

MATERIAL DE ILUMINACIÓN

- 7 PLANO CONVEXA O FRESNEL 2KW (CON VISERAS)
- 16 PLANO CONVEXA 1KW (CON VISERAS)
- 8 RECORTES 2KW 9/15
- 16 RECORTES ETC SOURCE FOUR 750W 25/50
- 19 RECORTES 1KW 23/50 CON 4 IRIS
- 11 PAR 64 1kw 220V CP62 (N° 5)
- 8 PAR 64 1kw 220V CP61 (N° 2)
- 8 PAR 64 1kw 220V CP60 (N° 1)
- 10 TORRES DE CALLE PARA TRES FOCOS POR CALLE CON ALTURAS REGULABLES Y ALTURA MINIMA TOTAL 3MTS
- 1 MAQUINA DE NEBLINA – TIPO DF 50 O MDG
- 82 CANALES DE DIMMER DE 2.5 KW
- 1 MESA PROGRAMABLE PARA ESTOS CANALES CON PATCH ELECTRONICO BIEN ILUMINADA
- 5 BARRAS ELECTRIFICADAS EN ESCENARIO
- 1 BARRA ELECTRIFICADA EN SALA BIEN SEA PUENTE DE SALA O BARRAS EN LOS PALCOS LATERALES O FRONTALES.
- 3 TECNICOS PARA EL MONTAJE
- 1 TECNICO DURANTE LA FUNCIÓN
- LUCES DE GUARDIA EN TODOS LOS ACCESOS AL ESCENARIO Y DETRÁS DEL TELÓN DE FONDO

TODOS LOS APARATOS DEBERAN ESTAR EQUIPADOS CON PORTA-FILTROS Y VISERAS, CABLEADO Y TODOS LOS ACCESORIOS NECESARIOS PARA EL PERFECTO MONTAJE Y FUNCIONAMIENTO DE

TODO EL EQUIPO.



EQUIPO DE SONIDO

Sistema de P.A.:

- L.A ACOUSTIC / MEYER / D&B / NEXO / EAW o sistema lineal similar (LINE ARRAY). La potencia del mismo estará determinada según la capacidad de público del recinto y debe ser capaz de suministrar 110 dB con una respuesta uniforme entre 20 y 20.000 Hz en toda el área de audición.
- Todos los sistemas adicionales como delays, frontfills, etc., deben estar conectados a la consola de control en salidas matrix y deben tener, cada uno de ellos, ecualizadores paramétricos, gráficos y delay ajustable.
- Consola de mezclas: SOLO DIGITALES, YAMAHA (CL5, M7CL-48), MIDAS (PRO6 ó XL8, sólo V 2.02 o superior). Si tenemos alguna de estas consolas no serán necesarios ni consola de monitores, ni operador de monitores, pues se puede hacer P.A. y monitores, manejando la consola con un iPad. En caso contrario, sí serán necesarios tanto consola como operador de monitores).

Nota: Este sistema lo usamos porque operar el show es muy complicado para alguien que no lo conoce.

- 2x Reproductores de CD profesionales con "autocue".
- Manguera multipar de 24 pares balanceados, con 12 retornos.
- Estabilizador de corriente e iluminación en consola y racks.
- El control de P.A. estará situado en el patio de butacas, preferentemente centrado, nunca en una cabina de control.

Sistema de monitores:

- Operador cualificado de monitores.
- Consola de mezclas: SOLO DIGITALES, YAMAHA (M7CL-48).
- 6 Sidefills NEXO (PS-15).

Micrófonos:

- 10x CROWN PCC-160.
- 2x AKG CK98 (micrófonos de cañón).
- 10x Sistemas inalámbricos diversity SENNHEISER serie 3000, equipados con sus correspondientes baterías, antenas,

amplificador RF y splitter si fuera necesario. De ellos, 8 con petaca SK200 y 2 de ellos con mini petaca SK5212, que serán imprescindibles pues se usarán para bailaores.

- 4 Cápsulas DPA 4066 (diademas cantaores).
- 2 Cápsulas DPA 4061 (bailaores y palmas).
- 3 Cápsulas DPA 4099g (guitarras y mandolina).

LISTA DE CANALES

CANALES	INSTRUMENTO	MICROFONO
1	PCC1	CROWN PCC160
2	PCC2	CROWN PCC160
3	PCC3	CROWN PCC160
4	PCC4	CROWN PCC160
5	PCC5	CROWN PCC160
6	PCC6	CROWN PCC160
7	PCC7	CROWN PCC160
8	PCC8	CROWN PCC160
9	PCC9	CROWN PCC160
10	PCC10	CROWN PCC160
11	AMBIENTE 1	AKG CK98
12	AMBIENTE 2	AKG CK98
13	VOZ 1	DPA 4066a
14	VOZ 2	DPA 4066a
15	VOZ 3	DPA 4066a
16	PALMA	DPA 4061
17	GUIARRA 1	DPA 4099g
18	GUIARRA 2	DPA 4099g
19	MANDOLINA	DPA 4099g
20	PIES	DPA 4061
21	RESERVA	DPA 4066

CONTACTOS

- **Producción:** Ana Carrasco 687048256
anacarrasco@peinetaproducciones.com
- **Iluminación:** Gloria Montesinos 6398639441.
montesinosgloria@gmail.com
- **Sonido:** Enrique Seco 627617910 kikeseco2000@yahoo.es

- **Maquinaria:** David Cubells 615683783 jodaguada@hotmail.com